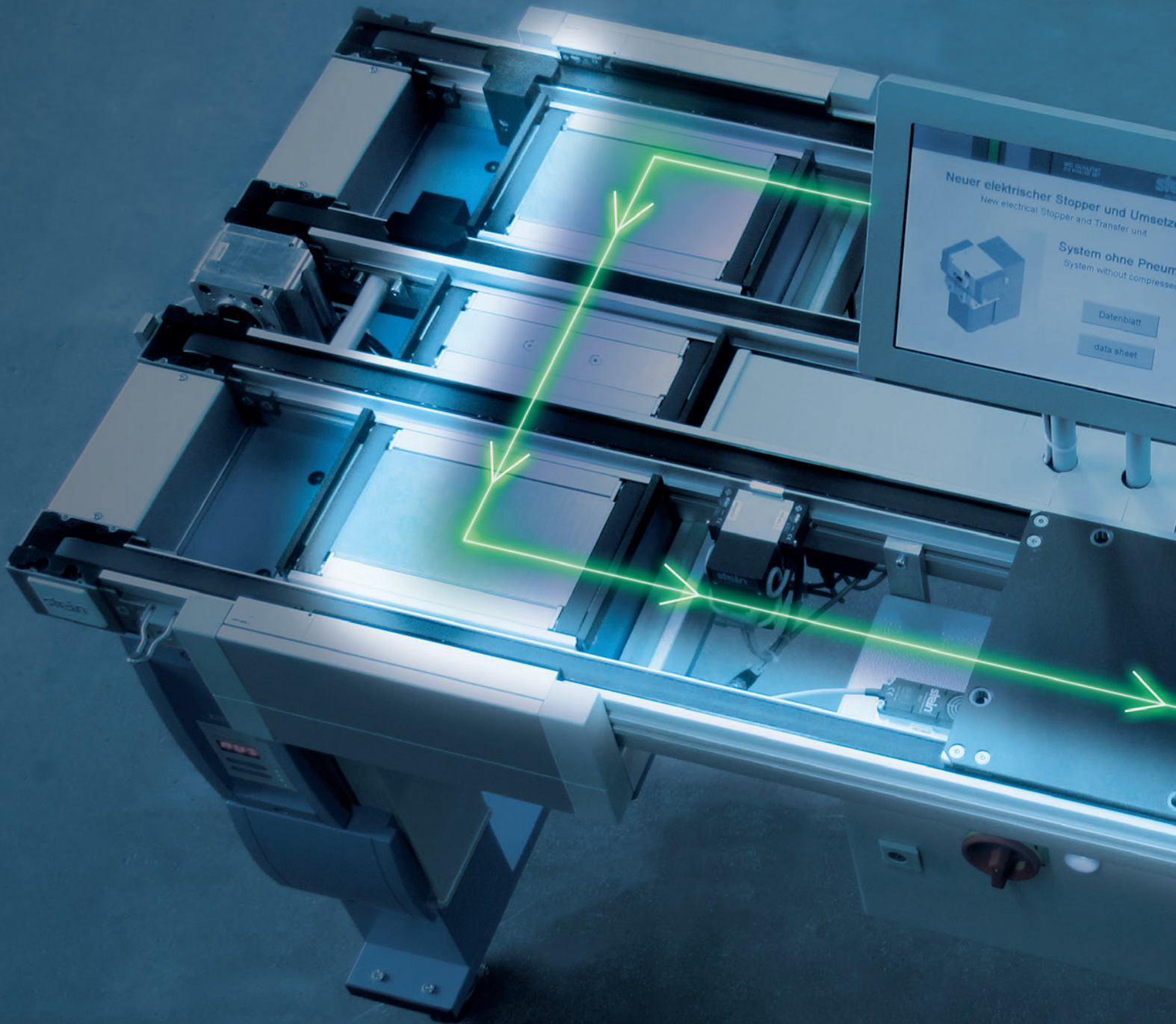


STEIN 300^e

ELEKTRISCH STARK

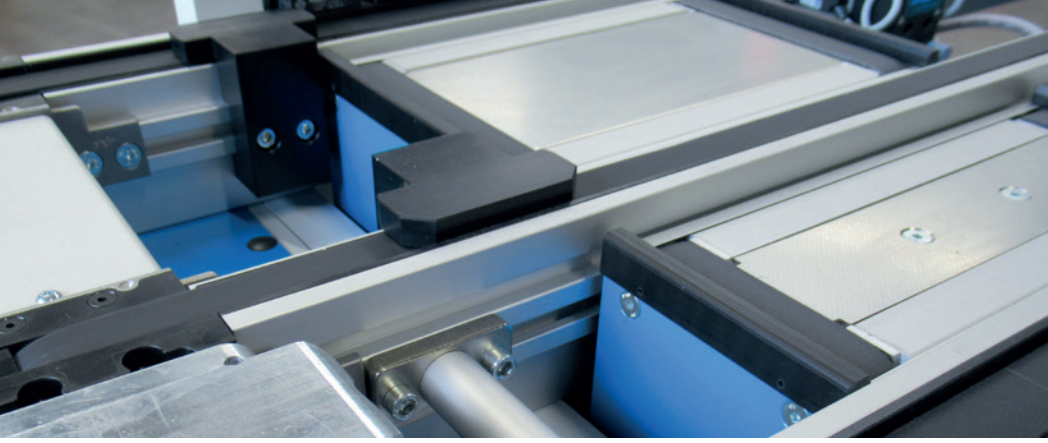


WO QUALITÄT
ZU HAUSE IST

50
JAHRE

stein[®]
AUTOMATION

TRANSFER AUF DEN PUNKT GEBRACHT

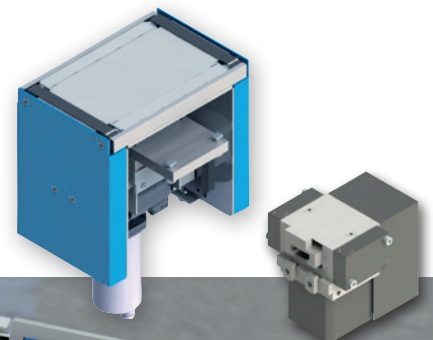


STEIN 300e

Den Trend zur Elektrifizierung unterstützt STEIN durch das STEIN 300e das auf dem STEIN 300 aufbaut. Anstelle der Pneumatik werden die Stopper, Umsetzer oder Zentriereinrichtungen über elektrische Antriebe angesteuert. Dies ist gerade für den Reinraum von großem Vorteil. Als Nebeneffekt unterstützen Sie den grünen Daumen für Ihre Produktion.

Technische Daten:

- Werkstückträger-Größe: 160 x 160 mm - 400 x 400 mm, rasterfrei, weitere Größen auf Anfrage
- Max. Werkstückträger-Gesamtgewicht: 25 kg
Staulast / E-Stopper: max. 3 Werkstückträger
- Transportgeschwindigkeit: max. 20 m/min
- Spannungsversorgung: 24 V DC
- Stromaufnahme
Ruhestrom für E-Stopper, Umsetzer < 0,1 A
Spitzenstrom: E-Stopper 1,0 A, Umsetzer 2,0 A
- Hublänge: E-Stopper 6 mm, Umsetzer 16 mm
- Hubzeit: E-Stopper 0,22 s
Umsetzer 0,4 s



STEIN Automation GmbH & Co. KG

Carl-Haag-Str. 26 | 78054 VS-Schwenningen
info@stein-automation.de | www.stein-automation.de

